

人とクルマと 街をつなぐ一足

ドライブ時のダイレクトなペダルフィールと、
街歩きに求められるストレスフリーな履き心地。
その相反する機能をドライビングシューズで
両立させたのが「BARECLUTCH」です。
いつものドライブを、もっと快適に。
いつもの一歩を、もっと軽やかに。
履くたび足に馴染む「BARECLUTCH」と、
足元から楽しくなる毎日を。

STYLING



DRIVING

遠出のドライブでも、
ストレスフリーで快適が続く。



SHOPPING

足の負担が少なく、
長時間の買い物も楽しめる。



CAFE

テラス席でも映える、
洗練されたデザイン。



GOLF

高級感のある見た目と、
プレー後も優しい履き心地。

LINE UP

どんな場面やスタイルでも合わせられる、
3色のカラーバリエーション。

White



すっきりした印象と、
清潔感をプラスしてくれる一足。

Black



存在感あふれる黒で、
足元からシックな1日に。

Navy



上品にもカジュアルにも、
自分を演出できる万能カラー。

BARECLUTCH

品番:FIGC2201
オープン価格

- カラー 01:ホワイト/09:ブラック/14:ネイビー
- サイズ 24.5-28.0cm (EE)
- 甲材 人工皮革・合成繊維
- 底材 ゴム底
- 質量 約240g(27.0cm片方)
- 原産国 ベトナム

詳しくはこちら <https://jpn.mizuno.com/driving/bareclutch>



ミズノ株式会社
jpn.mizuno.com

〒559-8510 大阪市住之江区南港北1丁目12番35号

〒101-8477 東京都千代田区神田小川町3丁目22

「ミズノお客様相談センター(大阪)」(フリーダイヤル)0120-320-799

●商品写真は、印刷のため実物と異なる場合があります。
●やむをえない事情により記載内容、価格、商品仕様、原産国を変更する場合があります。
●写真・文章の無断転載および複製を禁じます。●カタログ有効期限:2023年8月末まで



REACH BEYOND

MIZUNO DRIVING

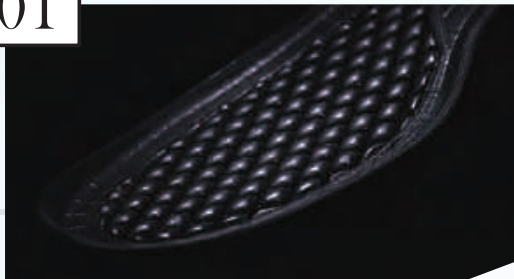
Drive & Life

BARECLUTCH



Drive & Life

Drive 01 MIZUNO COB



ダイレクトなベダルフィールを実現

アスリートのトレーニング用シューズで使われていたミズノ独自のソール構造「MIZUNO COB」を採用。ミッドソール上面とアウトソールの連動した凹凸により足裏に正確な情報を伝達しやすくします。快適な履き心地に必要なクッション性を確保しながら、ダイレクトな操作感を提供します。

Drive 02 ラウンドソール



スムーズな踏みかえをサポート

アクセル・ブレーキベダルの踏みかえは踵中心に足を動かすことでコントロールします。踵部分に丸みを持たせてアッパーまで巻き上げることで、ソールと床面との接地面積を増やしながら足の回転運動をサポート。スムーズな踏みかえ操作を実現します。

Life 03 街歩きも快適なソール



クッション性を両立

足裏の感度を確保しながらも、快適な歩行に必要なクッション性を両立。また、土踏まずをアーチ形状にすることで、グリップ性の向上も追求しました。街歩きも軽快に楽しむことができるソール設計です。

Life 04 柔らかいアッパー



足全体にやさしくフィット

アッパーには足全体をやさしく包み込む、上質で柔らかい人工皮革を採用。歩行時にも足の動きにフィットし、ストレスを抑制する履き心地です。また、スタイリッシュなデザインで、様々なシーンに合わせて着用頂けます。

