



社員の健康日本一を目指す 中日臨海バスの新たな健康経営の取組み

中日臨海バス株式会社
大塚製薬株式会社

2023年7月7日

社名	中日臨海バス株式会社
本社所在地	三重県四日市市海山道町3丁目80番地 TEL 059-346-5511 (代) FAX 059-347-5771
代表者	代表取締役 森川 大興
資本金	5,000万円
設立	昭和21年4月9日
事業内容	<ul style="list-style-type: none">• 一般貸切旅客自動車運送事業• 車輛運行管理業務事業• 自家用自動車有償貸渡事業 (レンタカー・カーリース)• 普通自動車分解整備・板金塗装事業• 自動車販売事業 (新車部門、中古車部門)• 旅行業 (第2種)• 不動産管理事業

営業拠点

三重県(四日市・桑名・鈴鹿)
愛知県(安城)
大坂府(堺)
東京都(品川)
神奈川県(川崎・海老名)
千葉県(船橋)

社員数

380名(内乗務員選任者288名)

車両台数

240輛



2023
健康経営優良法人
Health and productivity

1 トータルヘルスケア企業

病気を治すこと。健康を守ること。大塚製薬は「人々の健康をカラダ全体で考える」トータルヘルスケアカンパニーです。



ニュートラシューティカルズ関連事業
(予防)



医薬関連事業
(治療)

2 地域に根差した健康づくり

自治体との包括連携協定を活動の土台とし地域の生活者における健康課題の解決を官民一体で取り組んでいます。



青少年教育



災害支援



スポーツ活動支援



女性の健康

3 弊社の健康経営の取り組み

「健康経営優良法人ホワイト500」*1に7年連続認定

「スポーツエールカンパニー」*2に6年連続認定

*1 特に優良な健康経営を実践している企業を顕彰表彰する制度（経済産業省）

*2 スポーツを通して社員の健康増進に取り組む企業を認定する制度（スポーツ庁）



自社製品を活用した
健康イベントを定期開催

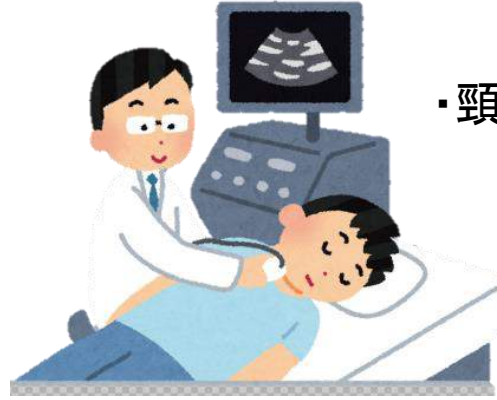


多様な取り組みで社員の健康を把握・管理

入社時・三年に一回



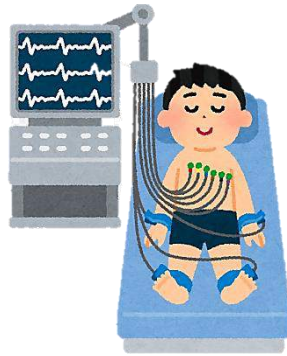
- ・脳動脈瘤
- ・脳梗塞
- ・脳萎縮



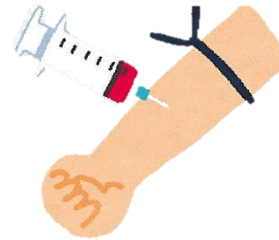
- ・頸動脈プラーク



- ・睡眠時無呼吸症候群



- ・不整脈
- ・心筋梗塞
- ・狭心症発作



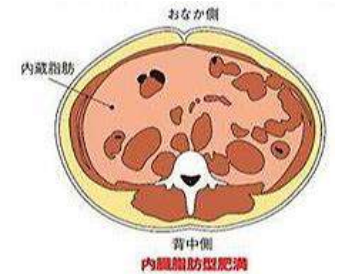
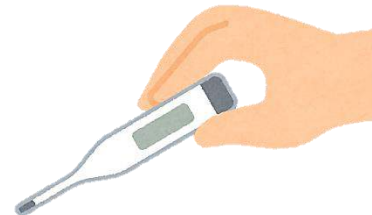
- ・心不全の判断・重症度



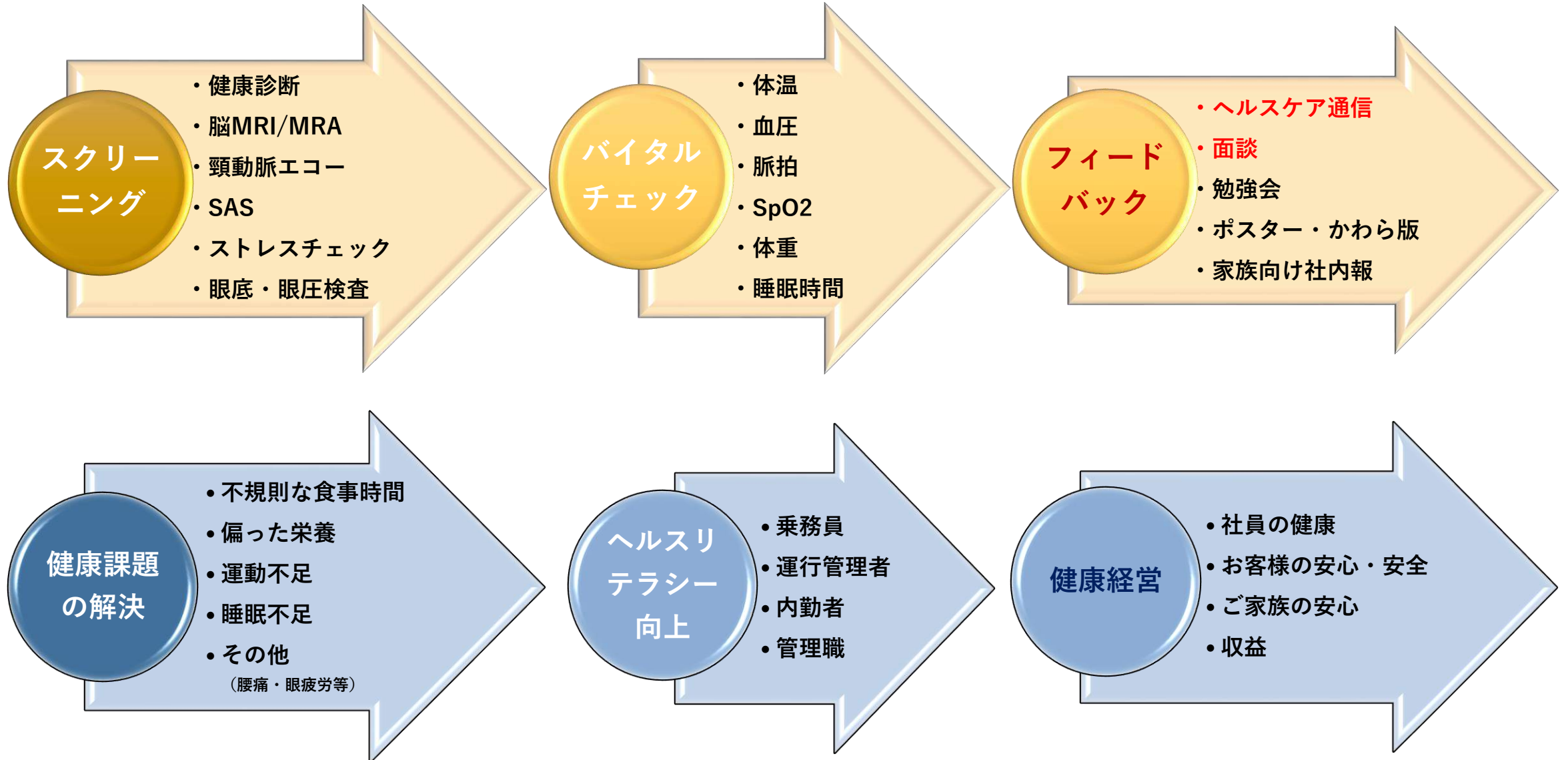
- ・管理栄養士による個人面談

年に二回

点呼前



- ・内臓脂肪面積計測



健康課題 の解決

- 不規則な食事時間
- 偏った栄養
- 運動不足
- 睡眠不足
- その他
(腰痛・眼疲労等)

シフト勤務＝不規則な生活

健康に関する適切な情報・ツールを継続的に発信・提供
社員の健康意識を高める

※正確で信頼性のある情報を提供することで社員一人一人が
健康に関する適切な判断を行うことができる

※不足しがちな食物繊維や乳酸菌がとれる食品・アプリを使用
したウオーラリー開催等様々なツールの提供によって
健康的な生活習慣を促進することができる

社員様に「毎日の体調管理を自分事化していただく」ための協働プログラム

① 事前調査

健康課題の把握



アンケートを用いてプログラム参加社員様の健康課題を特定。

② 製品ご活用

B240タブレット活用



上記製品を毎日1粒3ヶ月間摂取いただき「体調維持」をサポート。

③ 健康活動

心身の健康活動



2週間に1度のペースで社員様の健康課題の解決に向けたコンテンツをお届け。

④ 事後調査

事前調査との比較



社員様、事業所の健康状態を調査し、事前調査と比較しレポート提出。

⑤ 取材・発信

活動結果を発信



活動内容を取材させていただき、記事は弊社運営の健康経営メディアに掲載。

製品開発背景

乳酸菌B240は長年にわたる「腸」と「乳酸菌」に関する研究から、その働きを確認した大塚製薬独自[※]の植物由来の乳酸菌です。
乳酸菌B240のみを手軽に摂取いただくことで、体調維持をサポートし健康に貢献するというコンセプトのもと、「乳酸菌B240タブレット」を開発しました。
1日1粒目安の飲みやすいサプリメントタイプで、健康な毎日が続けたい方々の体調維持をサポートします。

※乳酸菌B240は東京農業大学が単離し、大塚製薬が有効性を確認した乳酸菌です。

製品特徴

- ① 体調維持をサポートしてくれる植物由来の乳酸菌B240が手軽に摂れる
- ② 1粒に乳酸菌B240が20億個配合
- ③ 1日1粒目安で続けやすいサプリメントタイプ

詳しくはこちら



運動



■ 運動、ストレッチ

- ・人気YouTuberによる分かりやすいストレッチ動画
- ・コンディショニング専門家作成動画コンテンツを活用

食事・栄養



■ 食事栄養管理

- 食事、栄養管理の重要性を通して現在、そして未来の健康状態を見直していただくコンテンツを活用

睡眠



■ 睡眠

- 3DSS（3次元型睡眠尺度）チェックシートによる睡眠型を診断し、自分の睡眠習慣を確認

メンタル



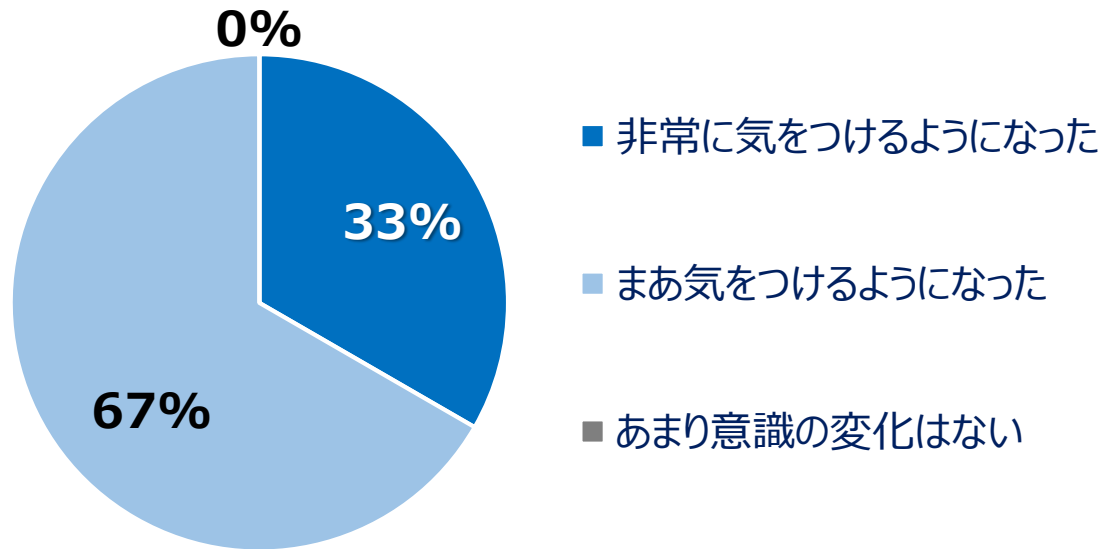
■ マインドフルネス瞑想

- 心の健康づくりに向けて、マインドフルネス瞑想の専門企業が作成した動画コンテンツを活用

多面的な角度から健康提案を行うことで、「日々の体調管理」に向き合っていただくプログラム

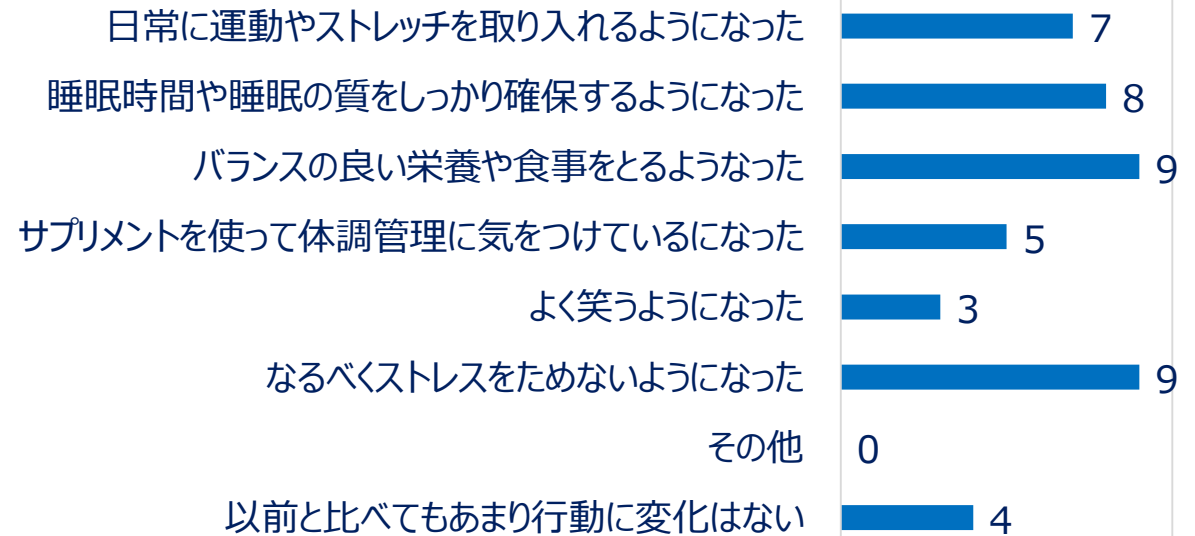
健康プログラムの結果・反応

今回の健康経営活動によって日常におけるご自身の「体調管理」について、どの程度気をつけるようになったと思いますか？



グラフ：中日臨海バス株式会社様 従業員アンケート調査より（2023年4月実施）

今回の健康経営活動によって、ご自身の体調管理のために、昨年と比べて増えたと思う健康行動を教えてください。（複数回答可）



グラフ：中日臨海バス株式会社様 従業員アンケート調査より（2023年4月実施）

参加者全員が自身の体調管理に向き合うようになった

健康経営 大塚製薬の つながるサポート

「健康経営つながるサポート」は、大塚製薬による法人向け健康経営支援サービスです。「健康経営エキスパートアドバイザー」「健康経営アドバイザー」の資格をもった大塚製薬社員が、「健康経営優良法人」の申請に必要な施策の実施と申請提出に向けたサポートをいたします。

注意：健康経営優良法人認定の取得を100%保証するものではありません。

【1】健康経営の実践支援



- 健康課題の特定や相談
- 認定要件を満たす施策のご提供
- 申請書提出のサポート

【2】当社製品の利用支援



- 当社製品を従業員様の健康づくりにご活用いただく環境整備
- 従業員様向けの健康セミナーなど

【3】ブランディングの支援



- 自治体等でお取り組み情報を発信いただく場をご提供
- 大塚製薬のオウンドメディア（健康社長）に掲載・PR

【1】健康経営の実践支援

健康経営優良法人認定要件を満たす打ち手と申請書作成及び提出をサポートいたします

概要

健康経営EXアドバイザーの弊社社員が御社のお取組み伴走支援させていただきます。



内容

原則月に1回面談/セミナー・イベントを開催させていただきます。



期間

契約・申込後から1年間ご支援させていただきます。



健康経営銘柄2023選定基準及び健康経営優良法人2023（大規模法人部門）認定要件

大項目	中項目	小項目	評価項目	認定要件	
				銘柄・ホワイト500	大規模
1. 経営理念 (経営者の自覚)		健康経営の戦略、社内外への情報開示	健康経営の社内外への発信（アニュアルレポートや統合報告書等での発信）	必須	
		自任従業員を結集した健康増進に関する取組	①トップランナーとして健康経営の普及に取り組んでいること	必須	左記①～④のうち13項目以上
2. 組織体制		経営陣の体制	健康づくりの責任者が役員以上	必須	
		業種体制	産業医・保健師の関与	必須	
		健康組合等関係者との連携	健康組合等関係者との協議・連携	必須	
3. 制度・施策実行	従業員の健康課題の把握と必要な対策の検討	健康課題に基づいた具体的な目標の設定	健康経営の具体的な推進計画	必須	
		健診・検診等の活用・推進	①定期健診受診率（実質100%） ②受診勧奨の取組 ③50人未満の事業場におけるストレスチェックの実施	左記①～④のうち13項目以上	
	健康経営の実践に向けた土台づくり	ヘルスケアサービスの向上	①管理職又は従業員に対する教育機会等の設定 ②健康経営推進部・推進員等の設置 ③適切な働き方実現に向けた取組	左記①～④のうち13項目以上	
		ワークライフバランスの推進	④適切な働き方実現に向けた取組	左記①～④のうち13項目以上	
		職場の活性化	⑤コミュニケーションの促進に向けた取組	左記①～④のうち13項目以上	
	従業員の人と身体の健康づくりに関する同様の対策	病気の治療と仕事の両立支援	⑥私生活等に関する相談・両立支援の取組（各社別）	左記①～④のうち13項目以上	
		保健指導	⑦保健指導の実施及び特定保健指導実施会の開催に関する取組 ⑧生活習慣病予防等の特定保健指導の実施状況に関する取組（各社別）	左記①～④のうち13項目以上	
		身体的な健康保持・増進施策	食生活の改善に向けた取組	左記①～④のうち13項目以上	
			運動機会の増進に向けた取組	左記①～④のうち13項目以上	
		感染症予防対策	⑨女性の健康保持・増進に向けた取組 ⑩長時間労働を減らすための取組 ⑪メンタルヘルス不調者への対応に関する取組	左記①～④のうち13項目以上	
環境対策	⑫感染症予防に関する取組 ⑬従業員健康向上に向けた取組 ⑭労働環境対策に関する取組	左記①～④のうち13項目以上			
4. 評価・改善		健康経営の推進に関する効果検証	健康経営の実践についての効果検証	左記①～④のうち13項目以上	
5. 法令遵守・リスクマネジメント（自主申告）※1		健康経営の実践に関する効果検証	健康経営の実践についての効果検証	左記①～④のうち13項目以上	



製薬会社の強みを活かし、従業員様の多面的な健康づくりをご支援いたします!!

【2】 当社製品の利用支援

社長様から従業員様へ大塚製薬製品を送付いただき、健康課題解決にお役立ていただけます

1

大塚製薬製品が受取れる
ギフトコードを、



[https://giftpad.jp/login/
EZFS-P2AP-YAUD-SMPL](https://giftpad.jp/login/EZFS-P2AP-YAUD-SMPL)
1件ごとに異なるギフトコード

2

カードやURL（メール・SMS
など）で相手に贈り、



3

贈られた方は、Web上で好きな
大塚製薬の製品を選んで職場や
ご自宅で受け取ることができます。



※ネットにアクセスできない方向けに、紙のカタログをお送りすることも可能です。

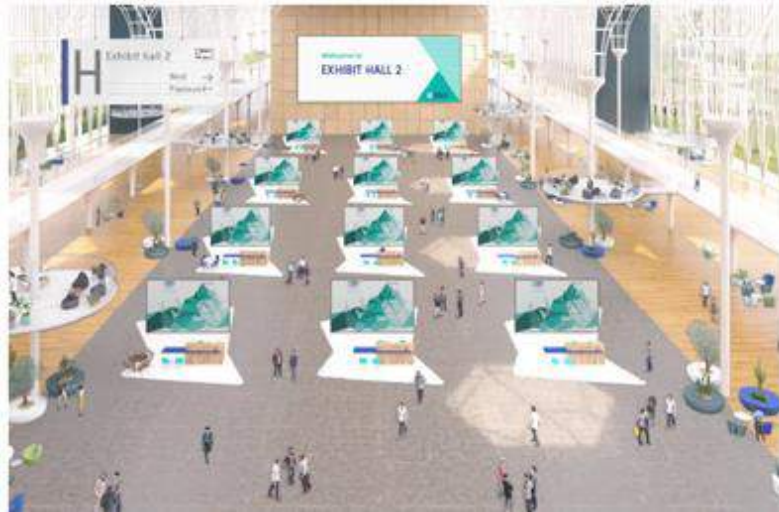
重要

- お客様にはギフトパッド社を通じてカタログギフト（弊社製品）をご購入いただくこととなります。
- 本カタログギフトの最低購入数量は、**60冊（本カタログギフト30万円（消費税込）相当）**または**お客様の従業員数に相当する冊数の数量の多い方**とさせていただきます。

※詳細は別紙参照

【3】 貴社ブランディング支援

2023年9月に健康経営バーチャルイベントを開催



各企業様のブース展示



各企業様への相談コーナー



ご講演動画配信



ご案内対象者

- ・大学生
- ・若手社会人
- ・企業経営者
- ・官庁、自治体



■ 下記リンク先/二次元コードに詳細情報記載

https://otsuka.kenko-shacho.com/?utm_source=shr&utm_medium=seminar&utm_campaign=TDBC



健康経営 **大塚製薬の**
つながるサポート

大塚製薬の健康経営エキスパートアドバイザーが、
中小企業の皆様の“会社の健康”をサポートします。

ご清聴頂きまして 誠にありがとうございました！！



CHUNICHI RINKAI BUS



Otsuka 大塚製薬