

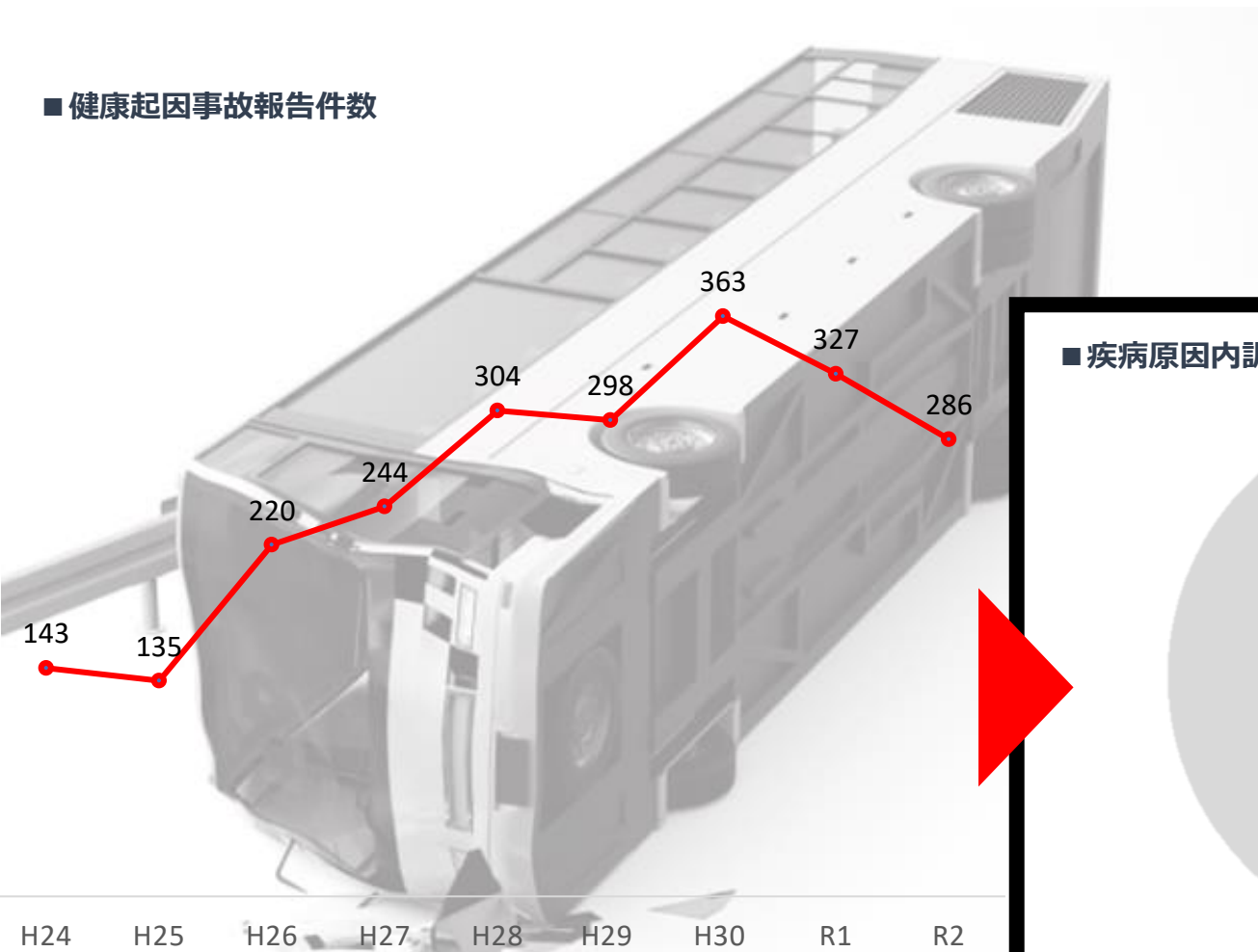
脳卒中の早期発見による健康起因事故防止の重要性について



～トラック、バス、タクシーなど事業用自動車の運転手による～

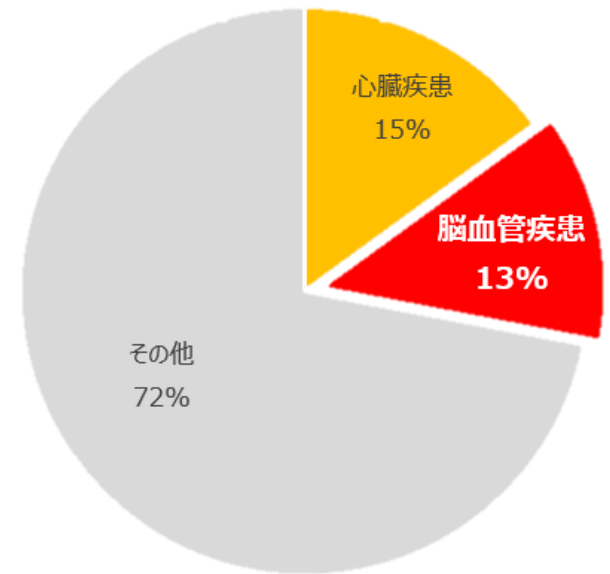
# 運転中の意識消失による健康起因事故 急増

■ 健康起因事故報告件数



**8年間で2倍**

■ 疾病原因内訳



**ワースト2 脳血管疾患**

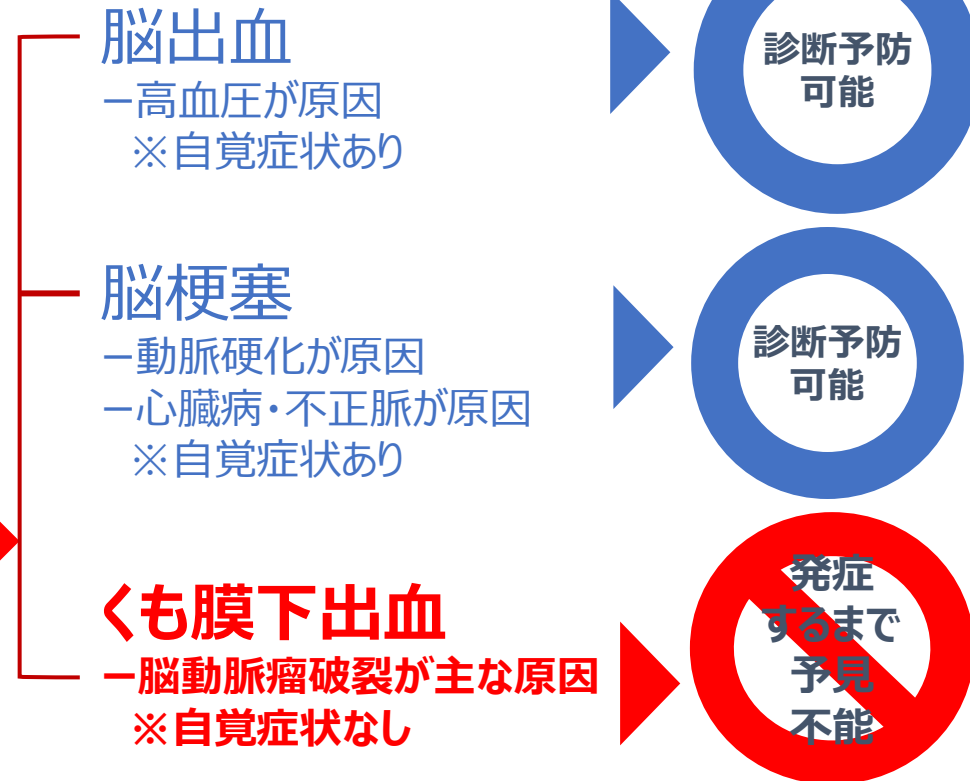
# 脳血管疾患の中でも 予兆なく発症する「くも膜下出血」が重大事故を招く

## ■ 脳血管疾患の症状



出典：国土交通省「自動車運送事業者における脳血管疾患対策ガイドライン」より抜粋

## ■ 脳血管疾患の主な原因と予防



「脳MRI健診」で発症前の脳血管の異常の  
早期発見・早期治療が重要

# 運転従事者の約2割がB判定以上 （異常所見の疑い～異常所見あり）

## ■国土交通省 脳健診モデル事業者 診断結果詳細（受診者 9,759名）

・令和2年度 脳健診モデル事業者 受診者 4,484名  
 ・令和元年度 脳健診モデル事業者 受診者 4,068名  
 ・平成30年度 脳健診モデル事業者 受診者 1,207名

全業種	A判定 正常						B判定 異常所見の疑いあり					C判定 異常所見あり【緊急性なし】					D判定 異常所見あり【緊急性あり】					合計				
	79.4%						14.4%					5.7%					0.5%					100.0%				
業種	年齢	H30年度	R1年度	R2年度	小計	比率	H30年度	R1年度	R2年度	小計	比率	H30年度	R1年度	R2年度	小計	比率	H30年度	R1年度	R2年度	小計	比率	H30年度	R1年度	R2年度	小計	比率
バス	10代	0人	0人	0人	0人	0.0%	0人	0人	0人	0人	0.0%	0人	0人	0人	0人	0.0%	0人	0人	0人	0人	0.0%	0人	0人	0人	0人	0.0%
	20代	1人	32人	39人	72人	1.4%	0人	2人	1人	3人	0.1%	0人	1人	1人	2人	0.0%	0人	0人	0人	0人	0.0%	1人	35人	41人	77人	1.5%
	30代	8人	103人	110人	221人	4.3%	1人	4人	2人	7人	0.1%	0人	2人	1人	3人	0.1%	0人	0人	0人	0人	0.0%	9人	109人	113人	231人	4.5%
	40代	70人	831人	412人	1,313人	25.8%	10人	130人	64人	204人	4.0%	6人	14人	22人	42人	0.8%	1人	1人	1人	3人	0.1%	87人	976人	499人	1,562人	30.6%
	50代	201人	968人	751人	1,920人	37.7%	34人	138人	63人	235人	4.6%	23人	48人	50人	121人	2.4%	0人	3人	5人	8人	0.2%	258人	1,157人	869人	2,284人	44.8%
	60代	77人	310人	276人	663人	13.0%	12人	49人	46人	107人	2.1%	8人	18人	17人	43人	0.8%	1人	2人	8人	11人	0.2%	98人	379人	347人	824人	16.2%
	70代	8人	55人	24人	87人	1.7%	4人	14人	4人	22人	0.4%	1人	7人	1人	9人	0.2%	0人	0人	1人	1人	0.0%	13人	76人	30人	119人	2.3%
小計		365人	2,299人	1,612人	4,276人	83.9%	61人	337人	180人	578人	11.3%	38人	90人	92人	220人	4.3%	2人	6人	15人	23人	0.5%	466人	2,732人	1,899人	5,097人	100.0%
タクシー	10代	0人	0人	0人	0人	0.0%	0人	0人	0人	0人	0.0%	0人	0人	0人	0人	0.0%	0人	0人	0人	0人	0.0%	0人	0人	0人	0人	0.0%
	20代	6人	2人	1人	9人	0.8%	0人	0人	0人	0人	0.0%	0人	0人	0人	0人	0.0%	0人	0人	0人	0人	0.0%	6人	2人	1人	9人	0.8%
	30代	8人	1人	5人	14人	1.2%	1人	0人	1人	2人	0.2%	0人	0人	0人	0人	0.0%	0人	0人	0人	0人	0.0%	9人	1人	6人	16人	1.3%
	40代	33人	31人	34人	98人	8.2%	13人	12人	5人	30人	2.5%	4人	1人	2人	7人	0.6%	0人	0人	0人	0人	0.0%	50人	44人	41人	135人	11.3%
	50代	78人	47人	67人	192人	16.0%	44人	42人	20人	106人	8.8%	5人	7人	5人	17人	1.4%	1人	0人	2人	3人	0.3%	128人	96人	94人	318人	26.5%
	60代	57人	106人	150人	313人	26.1%	51人	15人	62人	128人	10.7%	19人	4人	23人	46人	3.8%	2人	3人	2人	7人	0.6%	129人	128人	237人	494人	41.2%
	70代	27人	45人	51人	123人	10.3%	8人	4人	63人	75人	6.3%	0人	4人	23人	27人	2.3%	0人	0人	3人	3人	0.3%	35人	53人	140人	228人	19.0%
小計		209人	232人	308人	749人	62.4%	117人	73人	151人	341人	28.4%	28人	16人	53人	97人	8.1%	3人	3人	7人	13人	1.1%	357人	324人	519人	1,200人	100.0%
トラック	10代	0人	1人	0人	1人	0.0%	0人	0人	0人	0人	0.0%	0人	0人	0人	0人	0.0%	0人	0人	0人	0人	0.0%	0人	1人	0人	1人	0.0%
	20代	11人	17人	8人	36人	1.0%	0人	0人	1人	1人	0.0%	0人	1人	0人	1人	0.0%	0人	0人	0人	0人	0.0%	11人	18人	9人	38人	1.1%
	30代	45人	74人	51人	170人	4.9%	4人	9人	3人	16人	0.5%	2人	4人	3人	9人	0.3%	0人	0人	0人	0人	0.0%	51人	87人	57人	195人	5.6%
	40代	98人	228人	561人	887人	25.6%	10人	45人	59人	114人	3.3%	9人	17人	27人	53人	1.5%	0人	2人	1人	3人	0.1%	117人	292人	648人	1,057人	30.5%
	50代	88人	317人	812人	1,217人	35.2%	14人	83人	127人	224人	6.5%	9人	44人	55人	108人	3.1%	0人	1人	0人	1人	0.0%	111人	445人	994人	1,550人	44.8%
	60代	43人	87人	239人	369人	10.7%	17人	39人	66人	122人	3.5%	9人	25人	29人	63人	1.8%	0人	1人	3人	4人	0.1%	69人	152人	337人	558人	16.1%
	70代	2人	10人	14人	26人	0.8%	0人	4人	6人	10人	0.3%	0人	3人	1人	4人	0.1%	0人	0人	0人	0人	0.0%	2人	17人	21人	40人	1.2%
不明	21人	*	*	21人	0.6%	2人	*	*	2人	0.1%	0人	*	*	0人	0.0%	0人	*	*	0人	0.0%	23人	*	*	23人	0.7%	
小計		308人	734人	1,685人	2,727人	78.8%	47人	180人	262人	489人	14.1%	29人	94人	115人	238人	6.9%	0人	4人	4人	8人	0.2%	384人	1,012人	2,066人	3,462人	100.0%
合計		882人	3,265人	3,605人	7,752人	79.4%	225人	590人	593人	1,408人	14.4%	95人	200人	260人	555人	5.7%	5人	13人	26人	44人	0.5%	1,207人	4,068人	4,484人	9,759人	100.0%

# 4. 脳血管疾患スクリーニング検査について

## ●スクリーニング検査を受診させている

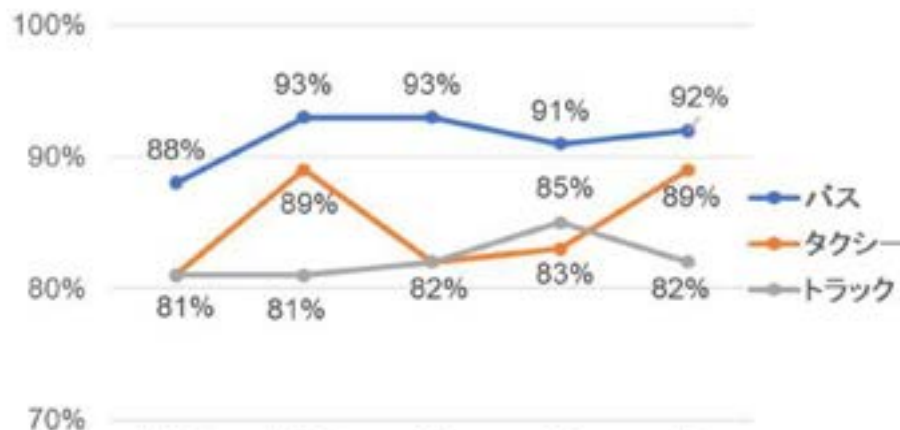
	H29年度	H30年度	R1年度	R2年度	R3年度
バス	36%	47%	57%	45%	48%
タクシー	4%	7%	9%	7%	9%
トラック	5%	7%	9%	13%	14%



(スクリーニング検査を受診させていない場合)

## ●スクリーニング検査の必要性を感じている

	H29年度	H30年度	R1年度	R2年度	R3年度
バス	88%	93%	93%	91%	92%
タクシー	81%	89%	82%	83%	89%
トラック	81%	81%	82%	85%	82%



**必要性は感じているものの受診率は少ない**

# 脳MRI健診とは？

比較的短時間・安価で、脳梗塞、脳出血、脳動脈瘤の有無を確認できる

簡易スクリーニング検査～有効な脳健診として

国交省「脳血管疾患対策ガイドライン」の中で推奨されています

## 脳健診とは？

出典：国土交通省「自動車運送事業者における脳血管疾患対策ガイドライン」より抜粋

脳健診には、「脳ドック」や「脳MRI健診」があります。

### ●「脳ドック」

頭部MRI・MRA検査を中心に、各種検査を組み合わせ、脳梗塞、脳出血、脳動脈瘤の有無の他、脳血管疾患の兆候や危険因子を発見できます。

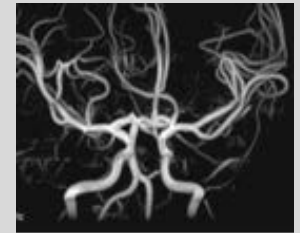
(参考：5～6万円程度 ※施設により異なります)

### ●「脳MRI健診」

頭部MRI・MRA検査のみを行う、簡易なスクリーニング検査で、比較的短時間・安価で、脳梗塞、脳出血、脳動脈瘤の有無が確認できます。

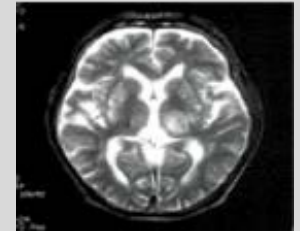
(参考：2万円程度 ※施設により異なります)

一部都道府県のトラック協会やバス協会、または健康保健組合において助成の対象となっている場合があります。



### MRA検査

脳血管のみを立体的に抽出する検査。主にくも膜下出血の原因となる脳動脈瘤発見など、脳血管障害の発見に用いられます



### MRI検査

全方向的に脳腫瘍、脳梗塞などの病変の場所、形や広がり検査。主に脳腫瘍、脳梗塞などの発見に役立ちます

## 検査項目を絞って費用と時間を圧縮

- ・ 頭部MRA検査  
+
- ・ 頭部MRI検査



健診費:20,000円 (税込22,000円)

検査時間: 約20分

※最短10分のところもございます

## 安心サポートと豊富な健診実績



- ・ 専門医のいる医療機関  
全国約200ヶ所と提携

バス・トラック・タクシー  
全国約2,000事業者  
60,000名が受診

(H27年4月~R4年3月現在の累計)



運転事業者のための新しい脳スクリーニング検査

# 脳MRI健診

一般社団法人 運転従事者脳MRI健診支援機構

## 4つの特長

・ 簡単ネット予約

・ 銀行振り込みまたは  
クレジットカード払い

・ 診断基準の標準化  
(国土交通省ガイドライン準拠)



運転事業者の業務負担を軽減



-脳血管疾患対策ガイドライン策定協力



-運行管理者講習用テキスト監修



-当機構理事7名は脳血管疾患や  
他医療分野をリードする医師

各種団体と協力～啓蒙普及活動

すべての運転従事者に、安全と安心を。

◆お問合せ先



一般社団法人

運転従事者脳MRI健診支援機構

Driver's Brain Scan Center

TEL 03-6274-8555 (平日9:00~18:00)

〒160-0004 東京都新宿区四谷一丁目23 東京貨物運送健康保険組合会館4階

<http://www.brainscan.or.jp/>